



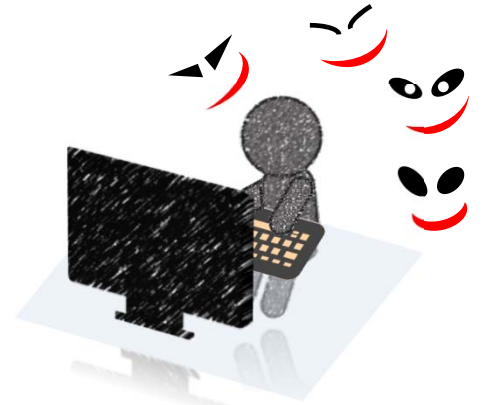
マウス認証方式の研究

Mouse Authentication Methods



★公共の場で安全にログインできない？

仕事場やインターネットカフェなどの公共の場で、キーボードを用いたパスワード入力を行うと、後ろからパスワードを盗み取られる可能性があります。これを「**覗き見攻撃**」といいます。

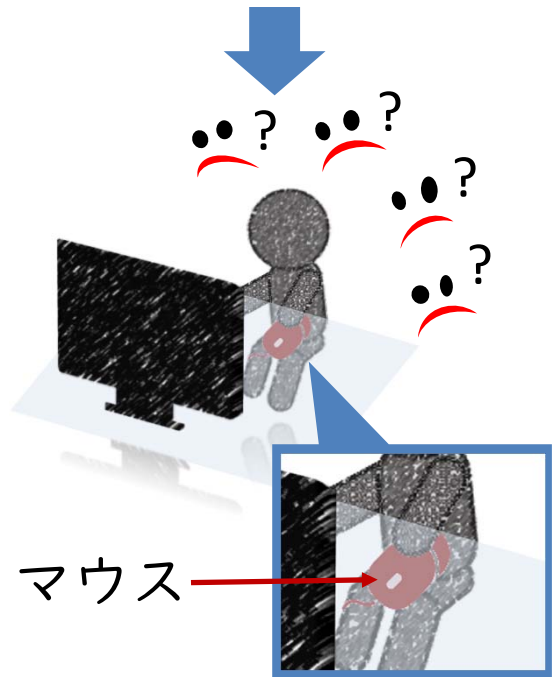


☆マウス操作を用いた個人認証方式

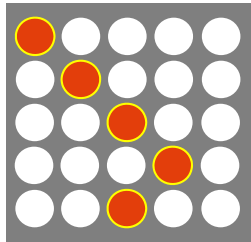
私たちは、マウスの操作だけで認証を行う「**マウス認証方式**」を研究しています。マウスは小さいので、ユーザはマウスを机の下などへ簡単に隠すことができます。そのため、覗き見攻撃に強い認証方式となります。

➤ マトリクスを使った認証

マウス認証では、文字の代わりにマトリクス上の「**場所**」を認証情報としています。場所は文字列より覚えやすいため、記憶に負担がかかりません。



abcde

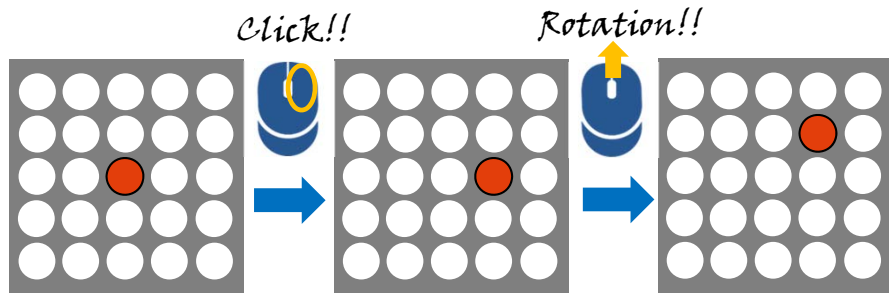


マウス

➤ 直感的な操作

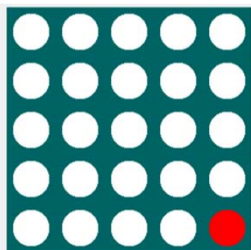
認証時には、**初期の場所から登録した場所にマウス操作で移動**することで認証を行います。

- ・例1: 右クリックで右に1つ移動
- ・例2: 上ホイール回転で上に1つ移動



☆様々なバリエーション

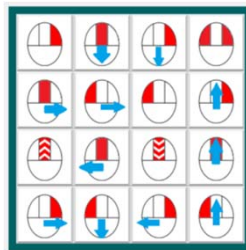
今まで、4つのバリエーションを開発しています。



パターン方式



数字と色方式



組み合わせ方式

01	13	19	11	18
06	02	17	08	03
05	25	23	12	20
10	14	21	07	22
09	04	15	24	16

数字版方式